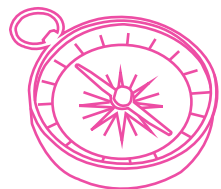
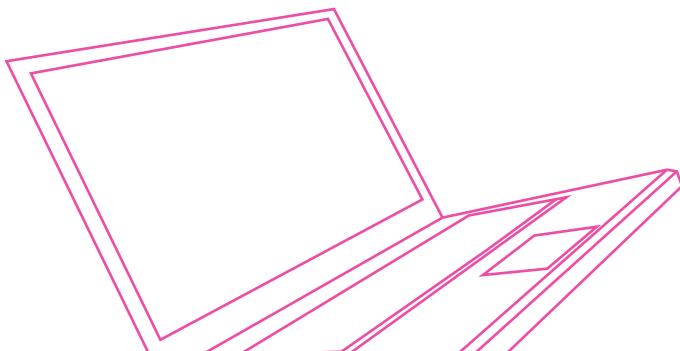
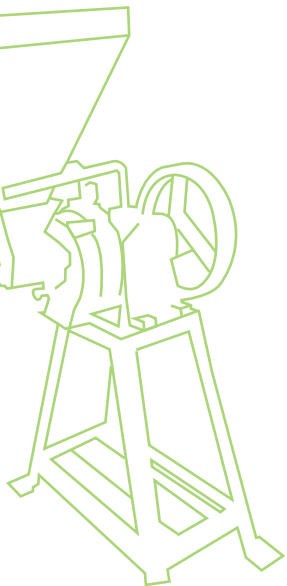
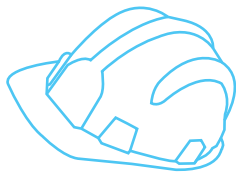
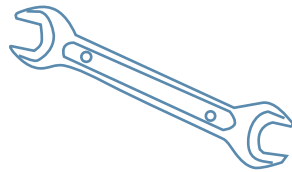
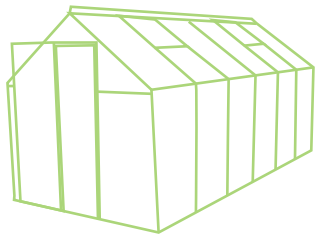
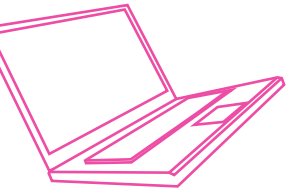
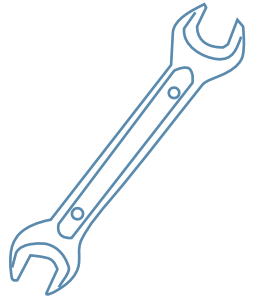
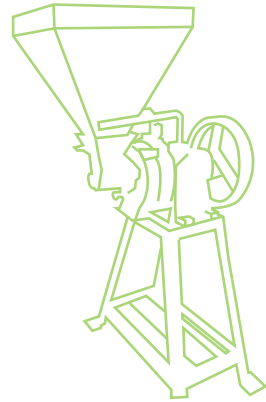
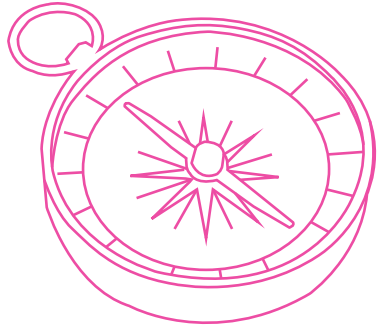
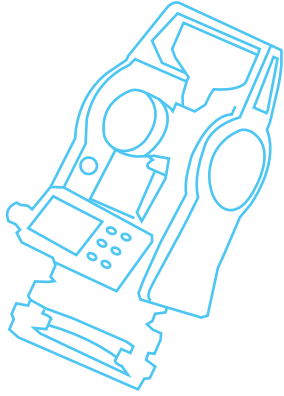
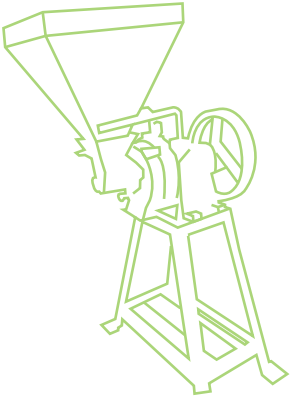
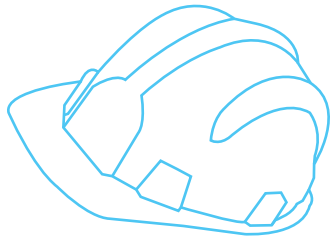
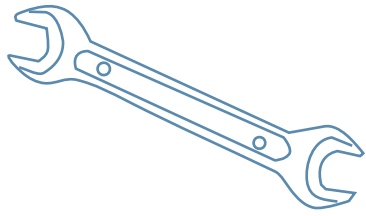
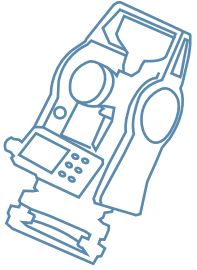


# INSTITUTO NACIONAL TÉCNICO Y TECNOLÓGICO INATEC

Educación Técnica y Formación Profesional

## Resumen Estadístico 2022





## Contenido

I.	Presentación.....	2
II.	Datos Generales de Matrícula y Egresos 2022.....	3
2.1.	Matrícula y Egreso general, por Programa y Sexo.....	3
III.	Datos estadísticos del programa de Educación Técnica año 2022.....	4
3.1.	Matrícula, Permanencia y Abandono en Educación Técnica, por sector y sexo.....	4
3.2.	Matrícula y Egreso de Educación Técnica, por Departamento y Sexo.....	5
3.3.	Matrícula y Egreso en Educación Técnica, por Nivel de Formación y Sexo.....	5
3.4.	Matrícula y Egreso de Educación Técnica, por modalidad y Sexo.....	6
IV.	Datos Estadísticos del Programa de Formación Profesional.....	6
4.1.	Matrícula y Permanencia en Formación Profesional, por sector y sexo.....	6
4.2.	Matrícula y Egreso en Formación Profesional, por Estrategia y Sexo.....	7
4.3.	Matrícula y Egreso en Formación Profesional, por Modo de Formación y Sexo.....	9
4.4.	Matrícula y Egreso en Formación Profesional, por Departamento y Sexo.....	10





## I. Presentación

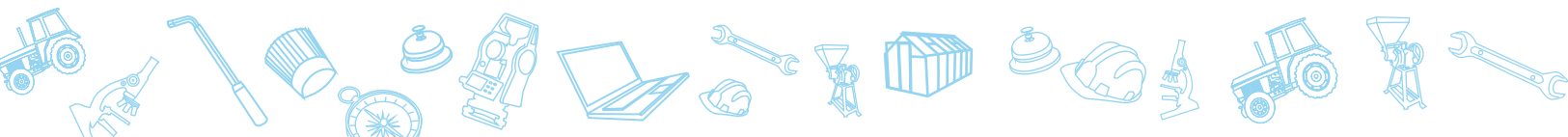
El Instituto Nacional Técnico y Tecnológico (INATEC), alineado a la voluntad de Nuestro Buen Gobierno, continúa avanzado en la restitución de los derechos para las familias nicaragüenses, cumpliendo con los Programas, Políticas y Estrategias Nacionales contenidas en el Plan Nacional de Lucha Contra la Pobreza y para el Desarrollo Humano 2022 – 2026, a través de la Educación Técnica y Formación Profesional, atendiendo con calidad y calidez a mujeres y hombres, jóvenes y adultos, del campo y la ciudad.

En celebración de las victorias educativas, se presenta el Resumen Estadístico de los principales logros alcanzados en atención a la población, desde carreras y cursos de capacitación técnica y tecnológica, a través de las diferentes estrategias y programas educativos, desarrollados desde el Tecnológico Nacional y en articulación con el Sistema Nacional de Educación, los sectores productivos, instituciones del Estado, Gobiernos Locales y Regionales, respondiendo a las demandas de talentos humanos a nivel nacional, bajo el modelo de trabajo conjunto, impulsado por nuestro Buen Gobierno.

El Resumen Estadístico 2022 presenta los datos consolidados en cifras, respecto a la cobertura alcanzada en Educación Técnica y Formación Profesional, haciendo medibles los logros y avances educativos que han favorecido a familias y comunidades, detallando datos de matrícula y egreso de estudiantes y protagonistas, a nivel nacional.

Vivimos ya, gracias a Dios, Tiempos de Victorias, Victorias de la Educación, Victorias de los Buenos Sentimientos, de las Buenas Emociones, de los Buenos Propósitos, de la Buena Esperanza y del Buen Corazón que tenemos l@s nicaragüenses.

**Cra. Rosario Murillo Zambrana**



## II. Datos Generales de Matrícula y Egresos 2022

Desde el Tecnológico Nacional, en el año 2022, se registró una matrícula general de 401,623 estudiantes y protagonistas, 66% mujeres y 34% varones, integrados en 66 carreras técnicas y más de 400 cursos de capacitación.

Se logró una permanencia de 355,221 estudiantes y protagonistas, 88.45% de la matrícula inicial, con 46,402 estudiantes y protagonistas quienes no finalizaron su formación técnica y tecnológica (11.55% de abandono).

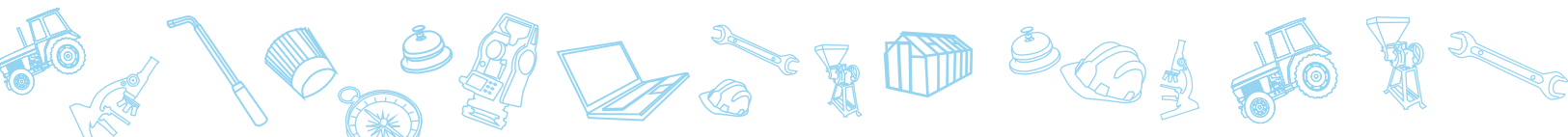
Un total de 328,902 egresados en todas las acciones formativas desarrolladas desde los Centros Tecnológicos del INATEC, distribuidos en 222,977 mujeres y 105,925 varones.

17,837 estudiantes de Educación Técnica, quienes continuarán su carrera técnica en el año 2023.

A continuación, se presentan los datos de matrícula y egreso, correspondiente al año 2022, en los dos grandes programas de formación técnica.

### 2.1. Matrícula y Egreso general, por Programa y Sexo

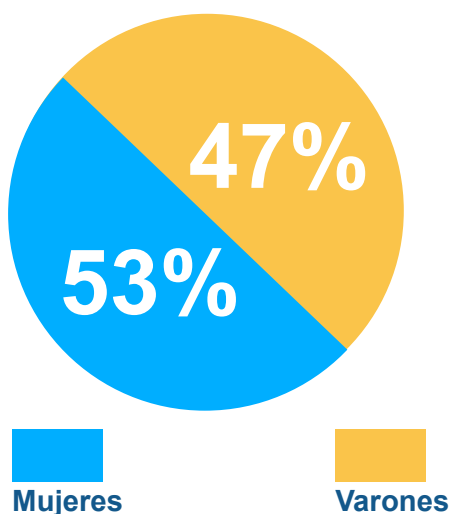
Programa	Matrícula			Egreso		
	Hombre	Mujer	Total	Hombre	Mujer	Total
Formación Profesional (Capacitación)	114,000	242,371	356,371	99,446	217,570	317,016
Educación Técnica	24,060	21,192	45,252	6,479	5,407	11,886
<b>Total general</b>	<b>138,060</b>	<b>263,563</b>	<b>401,623</b>	<b>105,925</b>	<b>222,977</b>	<b>328,902</b>



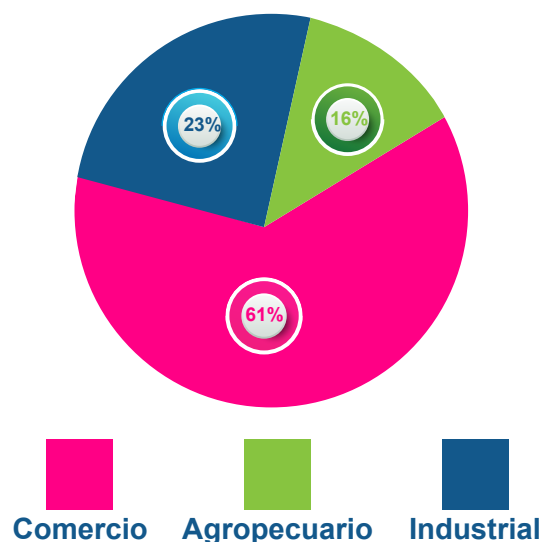
### III. Datos estadísticos del programa de Educación Técnica año 2022

Desde el programa de Educación Técnica se desarrollaron 66 carreras técnicas en 45 Centros Tecnológicos, logrando matricular a 45,252 estudiantes, en los diferentes niveles y modalidades de formación.

Distribución porcentual de matrícula por sexo



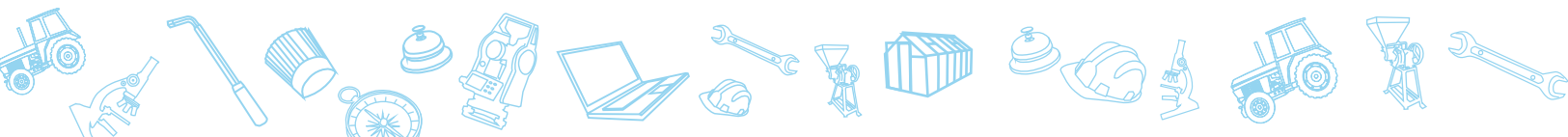
Distribución porcentual matrícula por sector de formación



La siguiente tabla muestra los datos generales de matrícula, permanencia y abandono, correspondientes al año 2022, para el programa de Educación Técnica.

#### 3.1. Matrícula, Permanencia y Abandono en Educación Técnica, por sector y sexo.

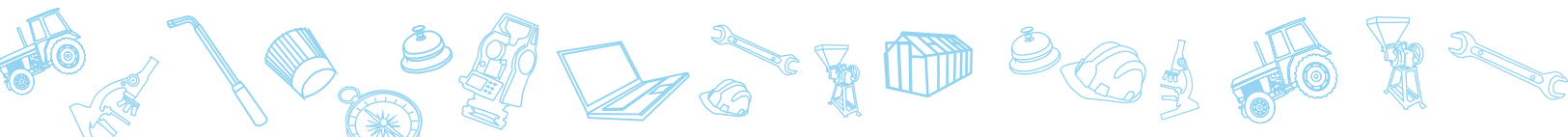
Sector	Matrícula Inicial	Permanencia				Abandono
		Egreso	Reprobado	Continuidad 2023	Total	
Agropecuario y Forestal	7,123	1,459	39	3,228	4,726	2,397
Comercio y Servicio	27,589	7,186	713	10,955	18,854	8,735
Industria y Construcción	10,540	3,241	671	3,654	7,566	2,974
<b>Total general</b>	<b>45,252</b>	<b>11,886</b>	<b>1,423</b>	<b>17,837</b>	<b>31,146</b>	<b>14,106</b>
<b>% general</b>	<b>100.00%</b>	<b>26.27%</b>	<b>3.14%</b>	<b>39.42%</b>	<b>68.83%</b>	<b>31.17%</b>



Las tablas que se presentan a continuación muestran datos generales de matrícula y egreso, no especificando los otros indicadores que conforman la permanencia, dado que es un resumen de las estadísticas del Subsistema de Educación Técnica y Formación Profesional.

### 3.2. Matrícula y Egreso de Educación Técnica, por Departamento y Sexo

Departamento	Matrícula			Egreso		
	Hombre	Mujer	Total	Hombre	Mujer	Total
Boaco	421	507	928	89	91	180
Carazo	2,177	1,329	3,506	747	408	1,155
Chinandega	2,193	1,323	3,516	802	479	1,281
Chontales	941	1,080	2,021	236	337	573
Estelí	961	888	1,849	214	198	412
Granada	2,421	1,772	4,193	701	517	1,218
Jinotega	620	700	1,320	113	157	270
León	2,012	2,100	4,112	407	403	810
Madriz	837	669	1,506	190	165	355
Managua	5,515	4,889	10,404	1,225	1,054	2,279
Masaya	710	703	1,413	340	324	664
Matagalpa	2,306	2,644	4,950	578	598	1,176
Nueva Segovia	511	398	909	163	147	310
RAAN	1,200	969	2,169	327	222	549
RAAS	859	744	1,603	261	206	467
Río San Juan	94	174	268	20	37	57
Rivas	282	303	585	66	64	130
<b>Total general</b>	<b>24,060</b>	<b>21,192</b>	<b>45,252</b>	<b>6,479</b>	<b>5,407</b>	<b>11,886</b>





### 3.3. Matrícula y Egreso en Educación Técnica, por Nivel de Formación y Sexo

Nivel de Formación	Matrícula			Egreso		
	Hombre	Mujer	Total	Hombre	Mujer	Total
Bachillerato Técnico	1,827	1,784	3,611	396	370	766
Técnico Especialista	4,326	3,882	8,208	1,305	1,306	2,611
Técnico General	17,418	15,416	32,834	4,578	3,669	8,247
Técnico Medio	-	-	-	67	31	98
Técnico Superior	489	110	599	133	31	164
<b>Total general</b>	<b>24,060</b>	<b>21,192</b>	<b>45,252</b>	<b>6,479</b>	<b>5,407</b>	<b>11,886</b>

Nota 1: El nivel de formación Técnico Medio está en liquidación por actualización curricular, pasando a denominarse Técnico Especialista.

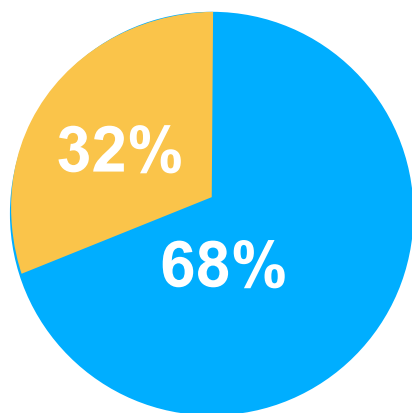
### 3.4. Matrícula y Egreso de Educación Técnica, por Modalidad y Sexo

Modalidad	Matrícula			Egresados		
	Hombre	Mujer	Total	Hombre	Mujer	Total
Presencial	22,826	20,026	42,852	6,217	5,123	11,340
Virtual	1,234	1,166	2,400	262	284	546
<b>Total general</b>	<b>24,060</b>	<b>21,192</b>	<b>45,252</b>	<b>6,479</b>	<b>5,407</b>	<b>11,886</b>



## IV. Datos Estadísticos del Programa de Formación Profesional

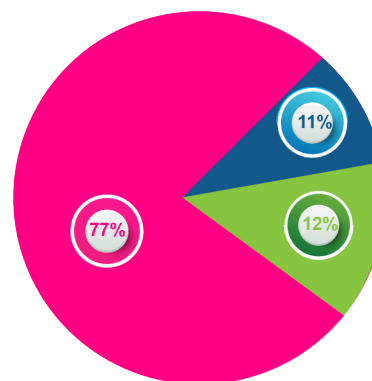
Distribución porcentual de matrícula por sexo



Mujeres

Varones

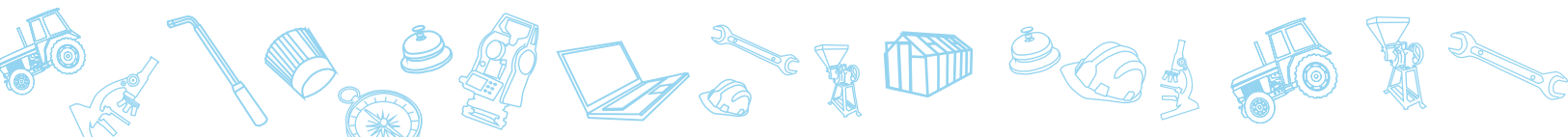
Distribución porcentual de matrículas por sector



Comercio Agropecuario Industrial

### 4.1. Matrícula y Permanencia en Formación Profesional, por Sector y Sexo

Sector	Matrícula Inicial	Permanencia		Abandono
		Egreso	Reprobado	
Agropecuario y Forestal	44,289	39,351	928	4,010
Comercio y Servicio	272,181	241,638	5,453	25,090
Industria y Construcción	39,901	36,027	678	3,196
<b>Total general</b>	<b>356,371</b>	<b>317,016</b>	<b>7,059</b>	<b>32,296</b>
<b>% General</b>	<b>100%</b>	<b>88.96%</b>	<b>1.98%</b>	<b>9.06%</b>



## 4.2. Matrícula y Egreso en Formación Profesional, por Estrategia y Sexo

### 4.2.1. Cursos Libres y Modulares

Indicadores	Matrícula			Egreso		
	Hombre	Mujer	Total	Hombre	Mujer	Total
Cursos Libres y Modulares	12,761	20,711	33,472	9,188	15,109	24,297
TICS	2,089	3,087	5,176	1,681	2,447	4,128
<b>Total general</b>	<b>14,850</b>	<b>23,798</b>	<b>38,648</b>	<b>10,869</b>	<b>17,556</b>	<b>28,425</b>

### 4.2.2. Emprendedurismo

Indicadores	Matrícula			Egreso		
	Hombre	Mujer	Total	Hombre	Mujer	Total
Programa USURA CERO	201	91,904	92,105	201	91,904	92,105
Emprendimiento Turístico	3,965	7,686	11,651	3,918	7,573	11,491
<b>Total general</b>	<b>4,166</b>	<b>99,590</b>	<b>103,756</b>	<b>4,119</b>	<b>99,477</b>	<b>103,596</b>

### 4.2.3. Escuelas Municipales de Oficio

Indicadores	Matrícula			Egreso		
	Hombre	Mujer	Total	Hombre	Mujer	Total
Competencias Laborales EMO	1,021	869	1,890	1,021	868	1,889
Escuelas de Emprendimiento EMO	47	263	310	41	241	282
Escuelas Municipales de Oficio	5,090	19,243	24,333	3,714	14,721	18,435
Escuelas Municipales de Turismo	294	969	1,263	184	653	837
Tecnológicas de Oficio	2,934	4,465	7,399	2,361	3,551	5,912
<b>Total general</b>	<b>9,386</b>	<b>25,809</b>	<b>35,195</b>	<b>7,321</b>	<b>20,034</b>	<b>27,355</b>



#### 4.2.4. Formación Docente

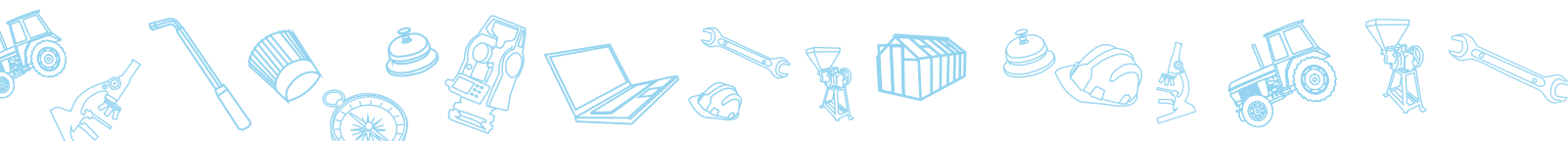
Indicadores	Matrícula			Egreso		
	Hombre	Mujer	Total	Hombre	Mujer	Total
Docentes Capacitados TICS	589	406	995	589	406	995
Docentes en Servicio INATEC	257	476	733	137	331	468
Docentes MINED	2,926	10,014	12,940	2,857	9,823	12,680
<b>Total General</b>	<b>3,772</b>	<b>10,896</b>	<b>14,668</b>	<b>3,583</b>	<b>10,560</b>	<b>14,143</b>

#### 4.2.5. Idiomas

Indicadores	Matrícula			Egreso		
	Hombre	Mujer	Total	Hombre	Mujer	Total
Chino Mandarín	102	155	257	30	49	79
Inglés	5,960	7,411	13,371	3,278	4,135	7,413
<b>Total general</b>	<b>6,062</b>	<b>7,566</b>	<b>13,628</b>	<b>3,308</b>	<b>4,184</b>	<b>7,492</b>

#### 4.2.6. Educación Técnica en el Campo

Indicadores	Matrícula			Egreso		
	Hombre	Mujer	Total	Hombre	Mujer	Total
Competencias Laborales Campo	1,043	381	1,424	1,043	381	1,424
Cursos Libres de Campo	832	3,767	4,599	699	3,032	3,731
Escuelas de Emprendimiento	2,011	5,123	7,134	1,817	4,432	6,249
Agro industrialización Campo	3,907	10,637	14,544	3,434	9,061	12,495
Escuelas Tecnológicas de Campo	480	734	1,214	396	603	999
Técnico de Campo	1,068	1,508	2,576	828	1,190	2,018
Técnico de Campo en Especialización	2,020	1,596	3,616	1,712	1,320	3,032
Técnico de Campo en Rubro	1,209	1,399	2,608	948	1,093	2,041
<b>Total general</b>	<b>12,570</b>	<b>25,145</b>	<b>37,715</b>	<b>10,877</b>	<b>21,112</b>	<b>31,989</b>



#### 4.2.7. Vocación Productiva para el Trabajo y la Vida

Indicadores	Matrícula			Egreso		
	Hombre	Mujer	Total	Hombre	Mujer	Total
EVCampo	2,443	3,314	5,757	2,255	2,958	5,213
Vocacional Campo	6,935	7,182	14,117	6,507	6,854	13,361
<b>Total general</b>	<b>9,378</b>	<b>10,496</b>	<b>19,874</b>	<b>8,762</b>	<b>9,812</b>	<b>18,574</b>

#### 4.2.8. Programas Estratégicos

Indicadores	Matrícula			Egreso		
	Hombre	Mujer	Total	Hombre	Mujer	Total
Atención a Personas con Discapacidad	789	1,418	2,207	671	1,130	1,801
Programa Amor	426	3,155	3,581	318	2,387	2,705
Capacitación a Microempresarios	782	2,536	3,318	567	1,967	2,534
Rehabilitación	814	1,280	2,094	593	867	1,460
<b>Total general</b>	<b>2,811</b>	<b>8,389</b>	<b>11,200</b>	<b>2,149</b>	<b>6,351</b>	<b>8,500</b>

#### 4.2.9. Tecnologías Digitales y Comunicación

Indicadores	Matrícula			Egreso		
	Hombre	Mujer	Total	Hombre	Mujer	Total
Cursos Virtuales	4,240	3,945	8,185	2,049	2,029	4,078
<b>Total general</b>	<b>4,240</b>	<b>3,945</b>	<b>8,185</b>	<b>2,049</b>	<b>2,029</b>	<b>4,078</b>



#### 4.2.10. Atención a Trabajadores de Empresas

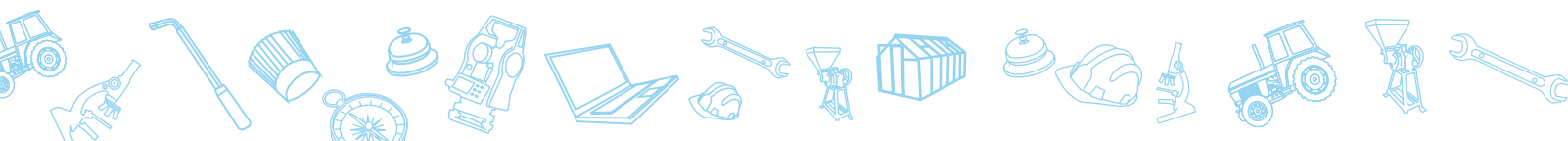
Indicadores	Matrícula			Egreso		
	Hombre	Mujer	Total	Hombre	Mujer	Total
Trabajadores de Empresas Aportantes del 2%	41,859	25,205	67,064	41,507	24,923	66,430
<b>Total general</b>	<b>41,859</b>	<b>25,205</b>	<b>67,064</b>	<b>41,507</b>	<b>24,923</b>	<b>66,430</b>

#### 4.2.11. Reconocimiento de Competencias Profesionales

Indicadores	Matrícula			Egreso		
	Hombre	Mujer	Total	Hombre	Mujer	Total
Certificación a Empíricos	4,906	1,532	6,438	4,902	1,532	6,434
<b>Total general</b>	<b>4,906</b>	<b>1,532</b>	<b>6,438</b>	<b>4,902</b>	<b>1,532</b>	<b>6,434</b>

### 4.3. Matrícula y Egreso en Formación Profesional, por Modo de Formación y Sexo

Nivel de Formación	Matrícula			Egreso		
	Hombre	Mujer	Total	Hombre	Mujer	Total
Complementación	60,334	155,332	215,666	55,779	148,439	204,218
Especialización	6,647	13,198	19,845	5,441	11,055	16,496
Habilitación	47,019	73,841	120,860	38,226	58,076	96,302
<b>Total general</b>	<b>114,000</b>	<b>242,371</b>	<b>356,371</b>	<b>99,446</b>	<b>217,570</b>	<b>317,016</b>





#### 4.4. Matrícula y Egreso en Formación Profesional, por Departamento y Sexo

Departamento	Matrícula			Egreso		
	Hombre	Mujer	Total	Hombre	Mujer	Total
Boaco	1,811	6,512	8,323	1,746	6,395	8,141
Carazo	4,447	13,475	17,922	3,313	12,027	15,340
Chinandega	7,272	18,181	25,453	6,415	16,850	23,265
Chontales	2,943	9,702	12,645	2,694	9,043	11,737
Estelí	4,732	9,416	14,148	4,328	8,503	12,831
Granada	5,332	9,675	15,007	4,702	8,630	13,332
Jinotega	2,574	7,818	10,392	2,167	7,174	9,341
León	4,903	15,603	20,506	4,117	14,018	18,135
Madriz	2,225	8,383	10,608	1,805	7,369	9,174
Managua	50,090	62,151	112,241	44,859	54,582	99,441
Masaya	4,044	15,787	19,831	3,227	14,491	17,718
Matagalpa	8,716	22,226	30,942	7,152	19,010	26,162
Nueva Segovia	2,655	10,617	13,272	2,365	10,050	12,415
RAAN	3,959	7,468	11,427	3,492	6,637	10,129
RAAS	4,518	11,185	15,703	4,016	10,290	14,306
Rio San Juan	878	2,761	3,639	799	2,512	3,311
Rivas	2,901	11,411	14,312	2,249	9,989	12,238
<b>Total general</b>	<b>114,000</b>	<b>242,371</b>	<b>356,371</b>	<b>99,446</b>	<b>217,570</b>	<b>317,016</b>

